

STAPPENPLAN
SKINROCK
AANBRENGEN

MET MAPEI

Ultrabond Eco PU 2k



Kerapoxy Easy Design



Skinrock® Basic type N



Skinrock® Translucent



HET VOORWOORD

Niets is zo tijdloos als natuursteen en dat heeft Skinrock goed begrepen. Natuurlijk mooi, verrassend anders; Skinrock opent nieuwe perspectieven in de natuursteenbranche met haar natuursteenpanelen. De panelen zijn binnen en buiten toepasbaar, extreem licht, zo flexibel als bamboe en super stevig, zeker als ze worden aangebracht met de producten van Mapei.

Skinrock breng je aan met Mapei

Naar voorbeeld van een succesvolle samenwerking tussen Skinrock Zwitserland en Mapei Suisse SA, hebben ook Skinrock Benelux en Mapei Nederland de handen ineen geslagen.

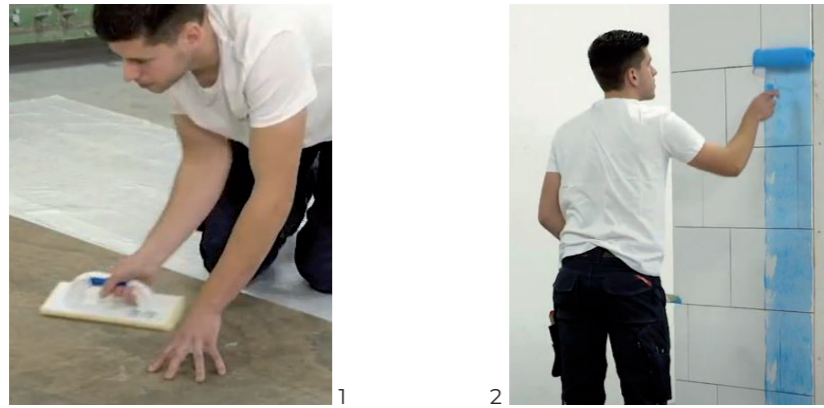
Voor de montage van panelen binnen of buiten op gipsplaten, hout, metaal, glasvezel, keramiek en beton, gebruik je de zeer elastische tweecomponenten-polyurethaanlijm Ultrabond Eco PU 2K. Voor montage van Skinrock transparante panelen voor lichtobjecten, gebruik je de doorschijnende epoxyvoeg en -lijm Kerapoxy Easy Design, nr. 700, of bij kleine oppervlakken de kristalheldere hybride kit en lijm Mapeflex MS Crystal.

In dit uitgebreid geteste stappenplan lees je precies hoe je dit doet en zorgt voor het beste resultaat.



STAP 1 **VOORBEREIDEN**

Laat de panelen enkele uren acclimatiseren in de ruimte voor ze te verwerken. Schik daarna panelen naar wens, snijd ze op gewenst formaat en zorg dat de achterzijde van het Skinrock paneel schoon en stofvrij is, evenals de ondergrond, waar Skinrock op wordt aangebracht.

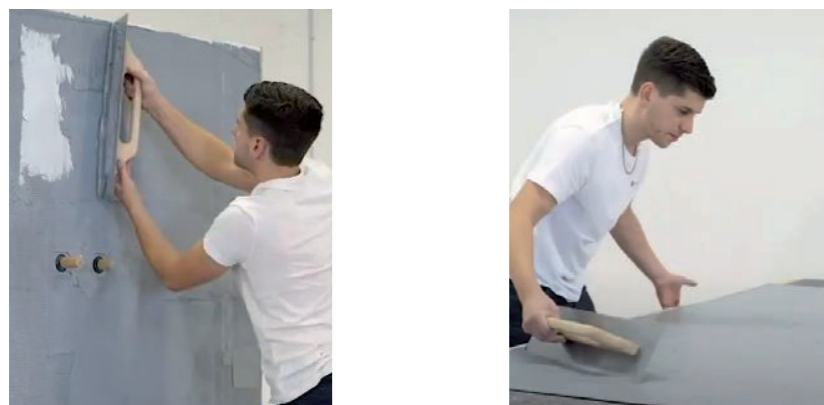


STAP 2 **PRIMEREN**

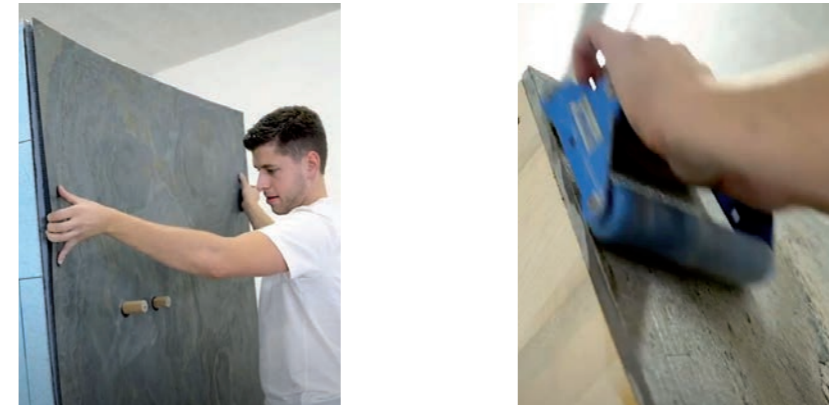
- Indien er sprake is van een natte ruimte primer de zuigende ondergrond met **Primer G** 1:1 verdunt met water.
- Breng vervolgens 2 lagen **Mapegum WPS** aan, met in de eerste laag in de hoeken **Mapei Kimband**.

STAP 3 **VERLIJMEN**

- Breng volgens de buttering-floating methode de Skinrock® Basic type N aan met polyurethaanlijm **Ultrabond Eco PU 2K**. Skinrock® Translucent breng je aan met epoxyvoeg en lijm **Kerapoxy Easy Design**, nr. 700 Transparant, of bij kleine oppervlakken met kristalheldere kit en lijm **Mapeflex MS Crystal**.
- Voorzie de ondergrond in horizontale lijn van een volle lijmlaag met een 4 mm getande lijmkam.
- Breng tevens een schraaplaag aan op de achterzijde van het paneel met een vlakke spaan.



- Breng het paneel nat in nat direct aan in de lijmrillen en druk deze goed aan met behulp van een roller of vlakke spaan.
Tip: we adviseren een voegbreedte van 2 mm.



STAP 4 **VOEGEN**

- Na 24 uur droogtijd breng je een cementgebonden voeg **Ultracolor Plus** of epoxyvoeg **Kerapoxy Easy Design** aan in de gewenste kleur met een kitpistool of rubber inwasspatel.
- Verwijder na het aantrekken van het voegmortel de mogelijk achtergebleven voegresten cementsluier.

STAP 5 **KITTEN**

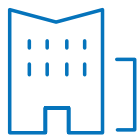
- Indien de Skinrock panelen moet worden afgekit gebruik hiervoor dan een neutrale sileconenkit **Mapesil LM** of de glasheldere kit **Mapeflex MS Crystal**.



STAP 6 **IMPREGNEREN**

Impregneer de Skinrock panelen na volledige droging volgens voorschriften.

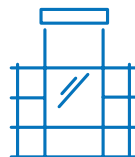
Totaaloplossingen voor de bouw



WONING- EN
UTILITEITSBOUW



CULTUREEL ERFGOED



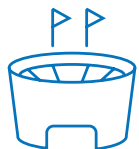
HOTELS EN RETAIL



INDUSTRIE



INFRASTRUCTUUR



SPORT



OPENBARE RUIMTE



SCHEEPSBOUW

Mapei Nederland B.V.

Oude Apeldoornseweg 37 K

7333 NR Apeldoorn

T +31 (0)85 00 69 200

verkoop@mapei.nl

mapei.nl