

# WALL CONNECTOR

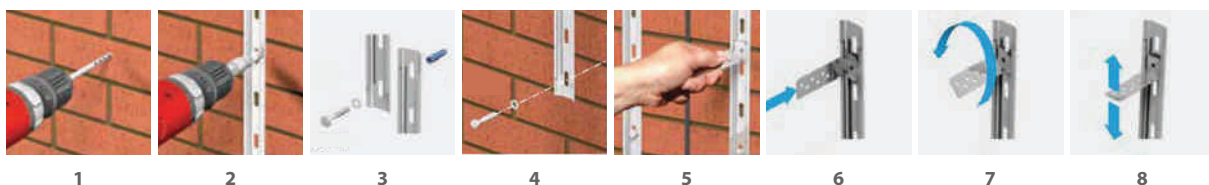
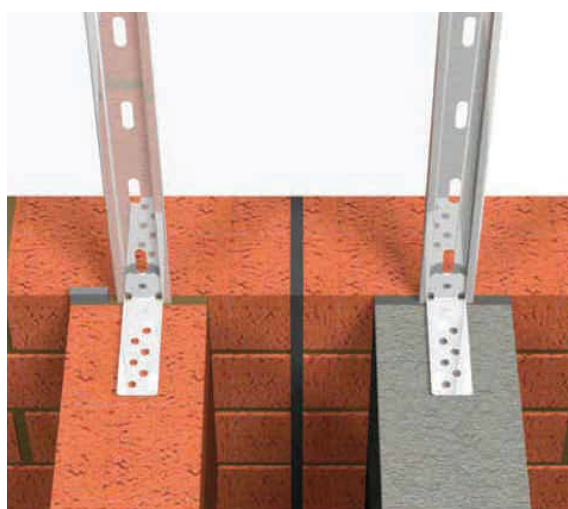
## WALL CONNECTOR

Systeem voor het eenvoudig aanbouwen van nieuwe muren zonder uitkappen of beschadigen van de bestaande muren. Het systeem kan toegepast worden zowel voor uitbreiding aan bestaande gebouwen als voor het plaatsen van scheidingsmuren.

Een standaardpakket bestaat uit volgende onderdelen :

- 2 stuks aansluitrail met een lengte van 120cm
- 10 stuks inschuifankers
- Verankeringsset ankers en pluggen

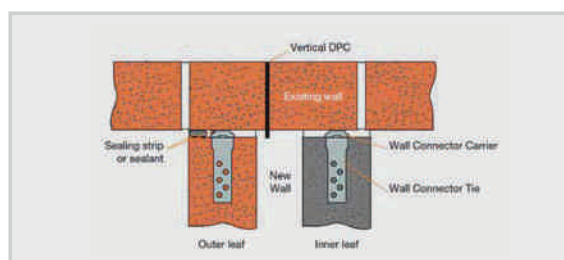
Verkrijgbaar in verzinkt staal of roestvrij staal.



## MONTAGE

De montage is heel eenvoudig. Men heeft enkel een waterpas, boormachine en moersleutel nodig.

Bij buitenmuren raden we aan om de voeg tussen de nieuwe muur en de bestaande af te dichten met een zwelband of een watervaste siliconenkit !



# METSELWERKWAPENING OP ROL

## METSELWERKWAPENING OP ROL

De CATNIC wapening is een strekmetaal van kwaliteitsstaal verkrijgbaar in zowel verzinkte als roestvaste uitvoering. Deze wapening is beschikbaar in verschillende breedtes aangepast voor de meeste muurconstructies en wordt op rol geleverd. De wapening verbindt en versterkt het metselwerk en voorkomt scheurvorming in de risicozones van het metselwerk zoals boven raamopeningen of bij muren met ongelijke zetting.

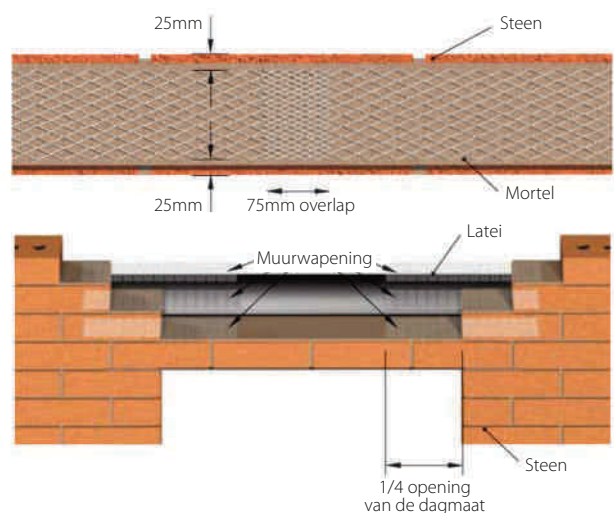
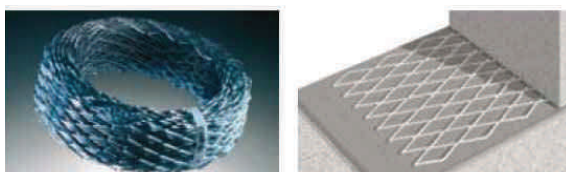
- 1 - Geschikt voor zowel klassieke mortelvoegen als voor dunbedmortel- en lijmmetselwerk
- 2 - Zeer handig in gebruik
- 3 - Neemt weinig plaats in bij opslag en transport



| TYPE         | CM 50/25 | CM 100/25 | CM 150/25 | CM 200/25 |
|--------------|----------|-----------|-----------|-----------|
| BREEDTE (mm) | 50       | 100       | 150       | 200       |

## PLAATSING

De wapening afrollen en op de gewenste lengte afknippen. Vervolgens worden de elementen in een mortelbed geplaatst. Bij aansluitende lengtes dient een overlapping van ten minste 75mm voorzien te worden.



Vb. Voorkomen van scheurvorming boven lateien aan raam- of deuropeningen. Plaats de wapening aan weerszijden voor 1/4 van de dagmaatlengte boven de opening en 1/4 boven de oplegging. Doe dit de eerste drie metsellagen boven de latei.

# SCALDEX® METSELGRIP

## ARAMIDEVEZEL METSELWERKWAPENING

Scaldex®MetselGrip is een weefsel uit aramidevezel en wordt als een constructieve wapening in het metsel- of lijmwerk gebruikt. Door het verwerken van Scaldex®MetselGrip in de horizontale voeg zal de kans op scheurvorming van de muren aanzienlijk verminderen.



### VOORDELEN SCALDEX® METSELGRIP:

- Licht in gewicht
- Vrijwel geen materiaal verlies.
- Minder risico op letsel tijdens verwerking
- Gemakkelijk te snijden met breekmes of schaar
- Efficiënte opslag en transport
- Toepasbaar in lijmconstructies vanwege zeer geringe materiaaldikte.
- Isolierend vermogen van de wandconstructie wordt niet beïnvloed.
- Lage arbeidskosten en werktijd
- Temperatuur ongevoelig tot ca. 500°C.
- Ongevoelig voor zuren en alkalische stoffen.
- Geen corrosieproblemen.
- Geen geluidsoverdracht.

### TOEPASSINGEN VAN SCALDEX® METSELGRIP:

- Boven de raam- en deuropeningen in het Gevelmetselwerk / lijmwerk.
- Bij wanden op doorbuigende betonvloeren.
- In wanden met hoge belastingconcentraties.
- Ter voorkoming van scheuren in constructief metselwerk.
- Voor het maken van verband in tegelverband metselwerk
- Het wapenen van lange lengtes metselwerk.
- Het maken van een lateiconstructie.

### MECHANISCHE EIGENSCHAPPEN:

- Treksterkte: 2500 N/streng van Scaldex®MetselGrip
- Elasticiteitsmodulus: 45 kN/mm<sup>2</sup>
- Maaswijdte: 17 mm x 13 mm
- Materiaaldikte : < 1 mm

| TYPE         | M1 | M2 | M3  | M4  | M5  |
|--------------|----|----|-----|-----|-----|
| BREEDTE (mm) | 51 | 68 | 102 | 153 | 204 |
| LENGTE (m)   | 25 | 25 | 100 | 100 | 100 |

